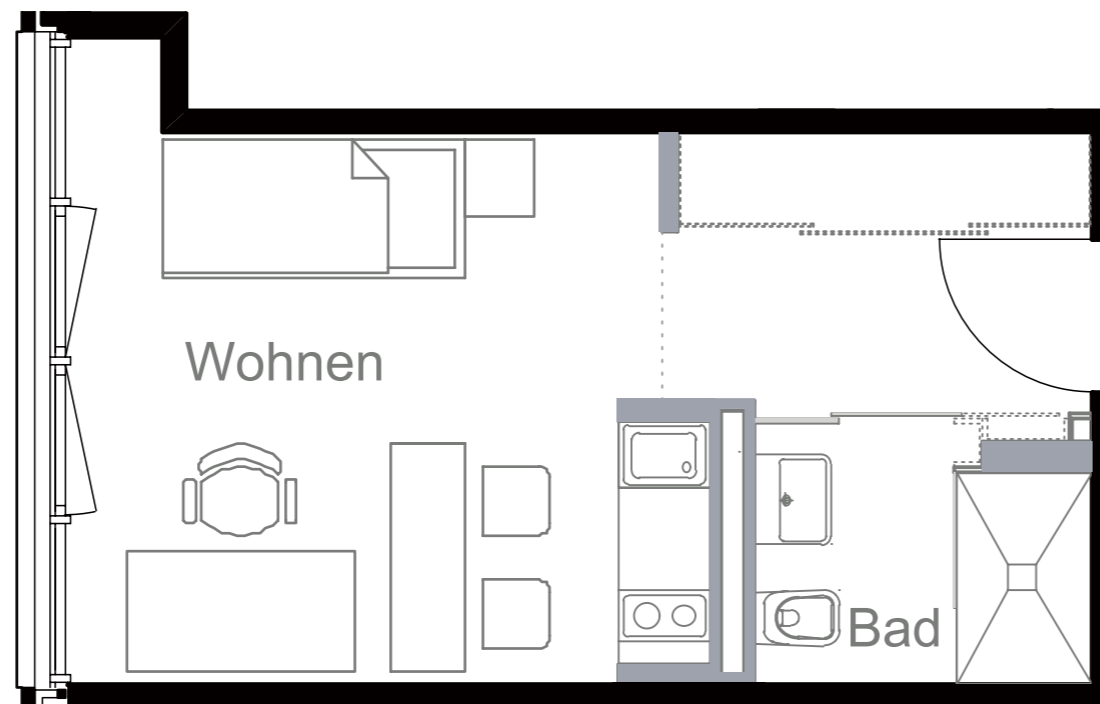


**BIG
CITY
LIFE**

Whg. 22 (105)
1. OG

1-Zimmer-Wohnung
Wohnfläche gesamt:
ca. 24,66 m²

Baugleich mit Wohnung	Wfl. m ²	Etage
63 (205)	ca. 24,66 m ²	2. OG
104 (305)	ca. 24,71 m ²	3. OG
144 (405)	ca. 24,60 m ²	4. OG
178 (505)	ca. 24,63 m ²	5. OG



Raum	Wohnfläche m ²
Wohnen Essen	
Küche Schlafen	ca. 21,00
Bad	ca. 3,66
Gesamt	ca. 24,66

Maßstab ca. 1 : 50 | EBS: Einbauschränk

Haftungsausschluss:

Für die Vollständigkeit, Richtigkeit und Aktualität der Informationen in diesem Grundrissblatt übernimmt der Verkäufer keine Gewähr. Sämtliche Möblierungen und jegliche Einrichtungsgegenstände sind nur unverbindliche Vorschläge und nicht im Leistungsumfang des Verkäufers enthalten (Ausnahme sind Einbauküche und ein Einbauschränk, diese sind im Kaufpreis enthalten). Die Beschaffenheit des Bauvorhabens und der einzelnen Wohnungen wird ausschließlich durch den Bauvertrag und die Teilungserklärung bestimmt, nicht aber durch die Informationen und Angaben in diesem Grundrissblatt. Aufgrund der Architektur kann es bei einigen Grundrissen zu kleineren Abweichungen kommen. Gerne überreichen wir Ihnen auf Nachfrage den notariell verbindlichen Aufteilungsplan. Die Apartments werden im fertig gestellten Zustand wie vor Ort gesehen verkauft.

SCHILLERSTRASSE

