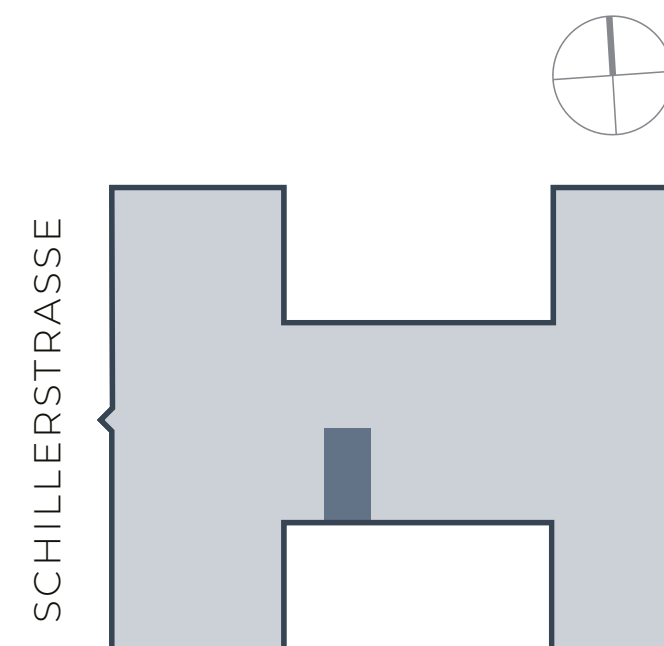
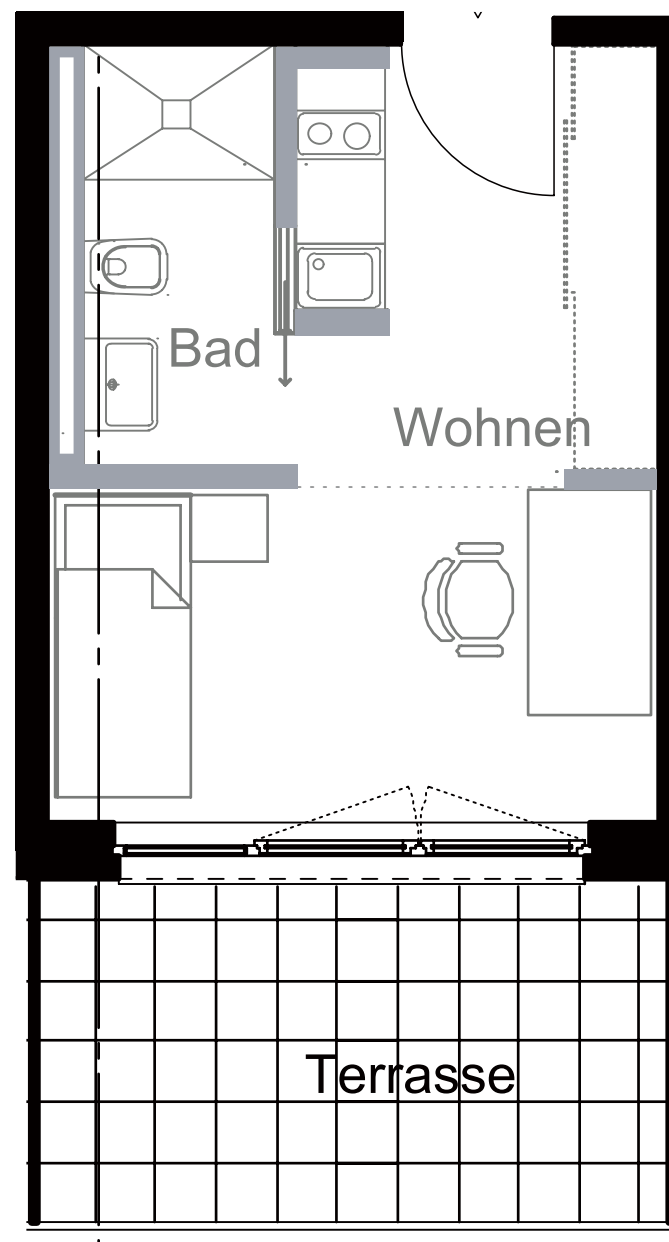


**BIG  
CITY  
LIFE**

**Whg. 158 (419)**  
**4. OG**

1-Zimmer-Wohnung  
Wohnfläche gesamt:  
ca. 25,68 m<sup>2</sup>

Raum	Wohnfläche m <sup>2</sup>
Wohnen   Essen	
Küche   Schlafen	ca. 17,34
Bad	ca. 3,60
Balkon	ca. 4,74
<b>Gesamt</b>	<b>ca. 25,68</b>



Maßstab ca. 1 : 50 | EBS: Einbauschränk

**Haftungsausschluss:**

Für die Vollständigkeit, Richtigkeit und Aktualität der Informationen in diesem Grundrissblatt übernimmt der Verkäufer keine Gewähr. Sämtliche Möblierungen und jegliche Einrichtungsgegenstände sind nur unverbindliche Vorschläge und nicht im Leistungsumfang des Verkäufers enthalten (Ausnahme sind Einbauküche und ein Einbauschränk, diese sind im Kaufpreis enthalten). Die Beschaffenheit des Bauvorhabens und der einzelnen Wohnungen wird ausschließlich durch den Bauvertrag und die Teilungserklärung bestimmt, nicht aber durch die Informationen und Angaben in diesem Grundrissblatt. Aufgrund der Architektur kann es bei einigen Grundrissen zu kleineren Abweichungen kommen. Gerne überreichen wir Ihnen auf Nachfrage den notariell verbindlichen Aufteilungsplan. Die Apartments werden im fertig gestellten Zustand wie vor Ort gesehen verkauft.